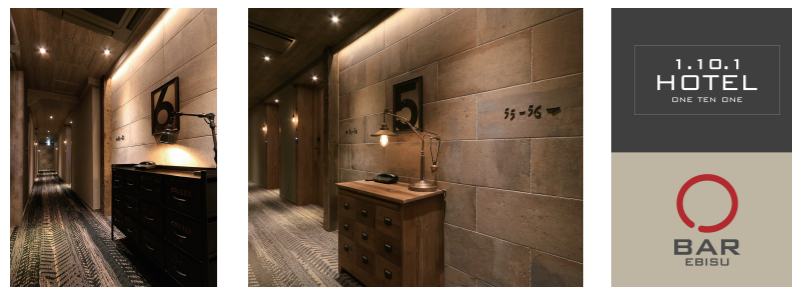


古き趣のある素材をデザインに取り入れ 質にこだわった空間「ホテル」&「BAR」の創造

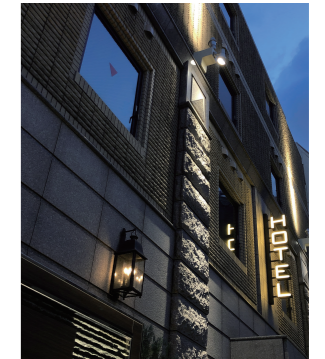
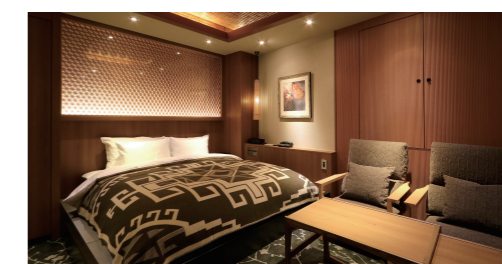
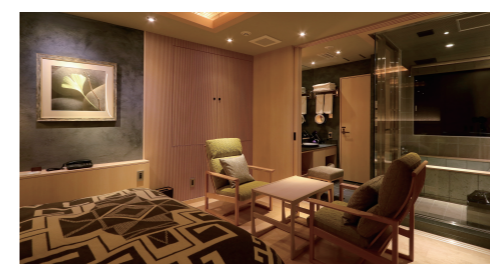
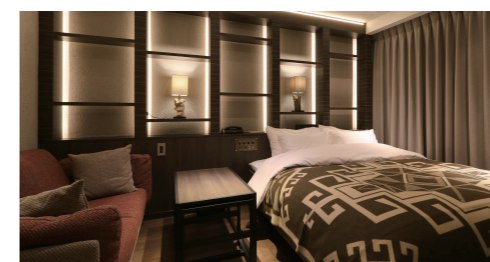
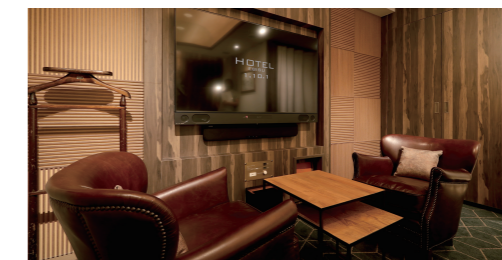
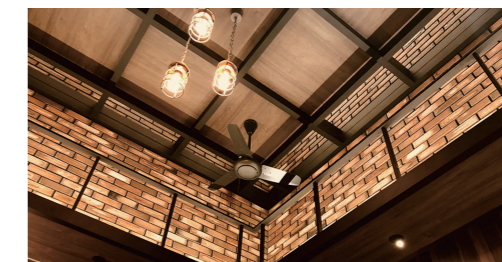
HOTEL 1.10.1 (ONE TEN ONE) [東京都渋谷区]

◆設計・監理 (株)プラスエフ建築設計室 tel.03-3437-7111



◆設計コンセプト

JR恵比寿駅(東京都渋谷区)から徒歩2分の駅前商業地域に立地したホテルをリニューアル。古き趣のある現代の良質な素材(建材・照明・家具・ディスプレイ)とヴィンテージ什器備品を取入れ、質感にこだわった空間を演出。時間の経過とともに歴史を感じられる雰囲気仕上がり。客室全40室は素材にこだわり、全室デザインを変えている。これまで使用していなかった地下1階レストランスペースを、パブリックなBARへ改装。宿泊者だけでなく一般客も利用できるようにしており、カップル客だけでなく1人客からグループ客も利用可能。「プライベートホテル」&「パブリックBAR」という相反する2つの空間で、改装前とは違う使い方、新しいお客さまが来店するホテルをつくった。



◆施設概要

[ホテル名] HOTEL 1.10.1 (ONE TEN ONE)
[所在地] 東京都渋谷区恵比寿南1-10-1
[リニューアルオープン] 2020年9月1日
[事業主体] (株)杉崎興産
[規模] 地下1階地上6階建て
[客室数] 40室
[形態] ビル型
[敷地面積] 446.7㎡ (135.1坪)
[建築面積] 315.8㎡ (95.5坪)
[延床面積] 2,198.2㎡ (664.9坪)
[1部屋平均面積] 24.5㎡ (7.4坪)
[平均浴室面積] 3.8㎡ (1.1坪)
[レストラン] 12席、59.7㎡ (18坪)

◆客室関連

[照明機器] PMC
[用品・備品] 高木商会、東京マツシマ

◆浴室関連

[浴槽] ウェルランド

◆フロント・バックヤード

[コンピュータシステム] アルメックス
[厨房機器] 大和冷機工業
[エレベータ] 日立ビルシステム

◆エクステリア

[サイン・看板] 岡崎巧芸

◆建築工事・設備工事

[建築工事] VOICE

