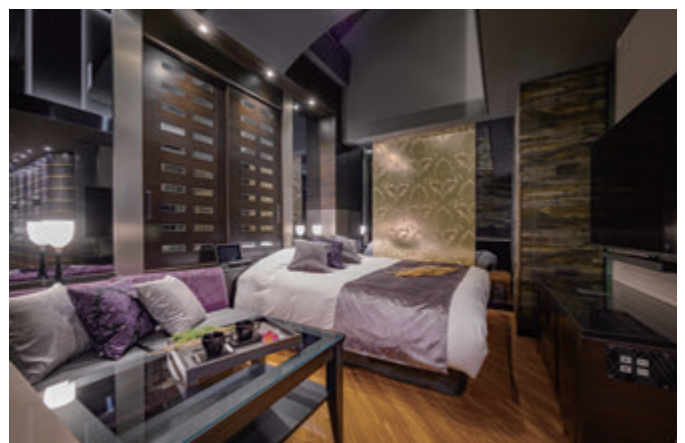


## 隣接のグループホテルと連携しつつ 地域アピール拡充を目指しさらなる高集客を追求

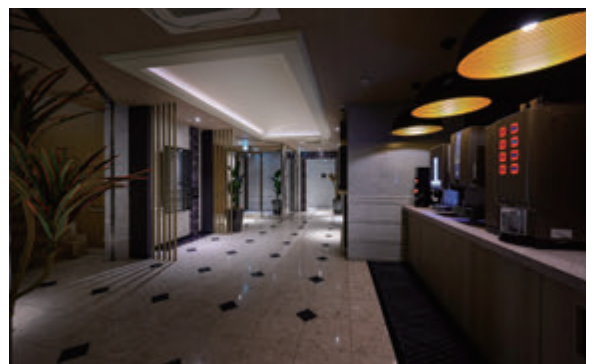
### HOTEL C.KOHOKU [横浜市都筑区]

◆設計・監理 TOKAI SPACE DESIGN / ageha tel.06-6809-6536

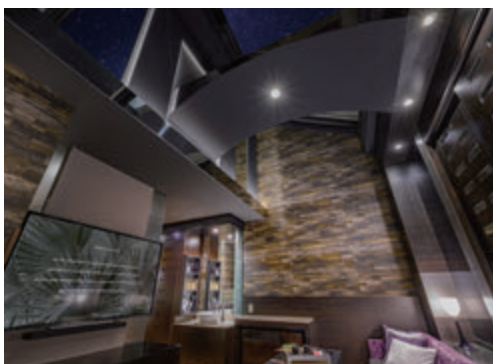
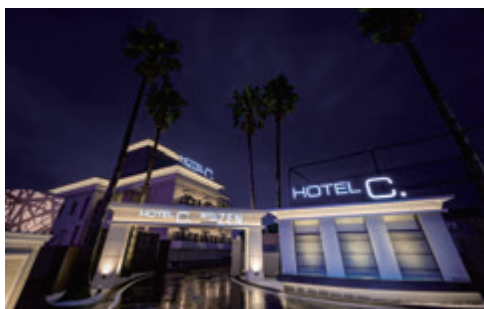
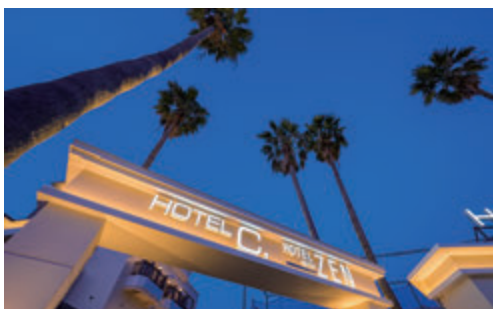


#### ◆設計コンセプト

ケイエスホテルグループ横浜港北エリアの第2弾。先行オープン『ZEN』に続き隣接敷地からなる21室のホテル改修として、『シードット』シリーズでのリニューアルを行なった。外観は、行政制約が厳しい地域のなか、いかに存在感を示すかをポイントとした。屋上に新規自立行灯サイン、間接照明笠木、塔屋ルーバーの設置、外壁廻りはグレージュトーンの配色で既存の華飾要素をモダンにアレンジさせた。入口では古い閉塞感をなくし新規ゲートと滝の水景を施して高揚感溢れるアプローチに改善し、広域な駐車場は程良い光と画像パネルで雰囲気統一させた。また、共用ロビーは、新たなドリンクバー、既存フロントの様式変更に合わせ新規タッチパネルの選室スペースを併設し、ゲストへのプライバシーゾーンを考慮した。客室では固定客への配慮も兼ねつつも、幾多の既存スタイルを払拭し、各室モダンな和洋スタイルコーディネートで心地よい空間に変貌させた。







◆施設概要

- [ホテル名] HOTEL C.KOHOKU
- [所在地] 横浜市都筑区折本町1226
- [リニューアルオープン] 2020年4月18日
- [事業主体] (株)ケイエスジャパン
- [規模] 地下1階地上2階建て
- [客室数] 21室
- [形態] ビル型
- [敷地面積] 1,447.3㎡ (438.6坪)
- [延床面積] 995.7㎡ (301.7坪)
- [1部屋平均面積] 30.25㎡ (9.15坪)
- [平均浴室面積] 4.87㎡ (1.47坪)

◆客室関連

- [ベッド] フランスベッド
- [インテリア・家具] キノシタ家具
- [照明機器] アイシー
- [音響・映像設備] アルメックス
- [用品・備品] サンエース、マイン
- [消臭] アザーズ
- [UV加工] ユニゾン

◆浴室関連

- [浴槽] タケシタ
- [サウナ] サウミー
- [浴室グッズ] 東京マツシマ

◆フロント・バックヤード

- [コンピュータシステム] アルメックス
- [監視カメラシステム] アルメックス
- [飲食] ナコム
- [厨房機器] ホシザキ
- [給湯設備] 中田工業
- [リネンサプライ] 白興

◆エクステリア

- [外観照明] アイシー
- [サイン・看板] 森信、トリゴエ

◆建築工事・設備工事

- [建築工事] 森信
- [設備工事] 中田工業

